

山东远大板业科技有限公司
SHANDONG YUANDA STEEL SCIENCE&TECHNOLOGY CO., LTD
地址：山东省博兴经济开发区
电话：0543-2161335 2260068
传真：0543-2260888
网址：www.sdyuanda.com

山东运通新材料科技有限公司
SHANDONG EXPRESS NEW MATERIALS CO., LTD
地址：山东省博兴经济开发区
电话：0543-2288181
传真：0543-2288188
网址：www.sdyuntong.com

远大（青岛）钢板有限公司
YUANDA QINGDAO STEEL CO., LTD
地址：青岛市市南区香港中路8号
中铁青岛中心A塔23层
电话：0532-81635818
传真：0532-81635800
网址：www.yuandaqd.com



山东远大集团公司
SHANDONG YUANDA GROUP CO., LTD



远大集团
YUANDA GROUP

精品板材 卓越企业
QUALITY STEEL BUSINESS EXCELLENCE

远大集团简介

GREAT INDUSTRY PROFILE

山东远大集团公司始建于 2005 年，位于山东博兴经济开发区，是一家集冷轧和涂镀板材生产研发、贸易、现代物流于一体的省级高新技术企业。

远大集团不断开拓进取，规模和实力逐年提高。2010 年公司与中国第一重型机械股份有限公司和中国铁路物资博兴有限公司达成战略合作，共建 120 万吨冷轧薄板项目和中国铁路物资博兴有限公司，实现了由建材领域向家电、汽车、高档包装材料领域的历史性跨越，成为集科研技术、制造、贸易、物流于一体的大型企业集团。现在公司占地 1400 亩，总资产 30 亿元，员工 1200 余人，并在同行业中率先通过 ISO9001 国际质量体系认证、ISO14001-2004 环境管理体系认证、GB/T28001-2001 职业健康安全管理体系认证。产品质量始终走在国内板材业前列，出口远到欧洲、美洲、非洲、中东、东南亚等地区，并先后荣获“中国优秀民营科技企业”、“山东省高新技术企业”、“山东省名牌产品”“大学生创业就业孵化基地”等多项殊荣。

新起点，新发展。远大集团公司将立足行业、专注行业，继续深化“精品名牌”战略，逐步实现以企业成长持续化、管理集团化、市场国际化和技术产业化为战略目标，致力打造成为国内一流的板材生产高科技企业，最终发展成为具有知名品牌和拥有核心制造力的大型企业集团。

Shandong Yuanda Group Co. Ltd founded in 2005, is located in Shandong Boxing Economic Development Zone, is a set of cold rolled and coated sheet production and research and development, trade, modern logistics in one of the provincial high-tech enterprises.

The broad group continues to forge ahead, the size and strength of each year to improve. In 2010 the company and China First Heavy Machinery Co., Ltd. and China Railway Materials boxing Co., Ltd. reached a strategic cooperation, build 1.2 million tons of cold-rolled sheet project and China Railway Materials boxing Co., Ltd., the realization of the from the field of building materials to the household electric appliance, auto, high-grade packaging materials collar domain historic span, a set of technical research, manufacturing, trade, logistics in one of the large enterprise groups. Now the company covers an area of 1400 acres, the total assets of 30 billion yuan, more than 1200 employees and in the same industry took the lead through the ISO9001 international quality system certification, ISO14001-2004 certification of environmental management system, GB / T28001-2001 occupational health and safety management system certification. The quality of the products always walk in the forefront of the domestic timber industry, export as far afield as in Europe, the Americas, Africa, the Middle East, Southeast Asia and other regions, and has won the "China excellent private scientific and technological enterprise", "Shandong Province high and new technology enterprise", "Shandong Province famous brand products" "entrepreneurship on industry incubator" etc. a number of awards.

A new starting point, new development. Yuanda Group Co. Ltd will stand out in the industry, focus on industry, continue to deepen the "boutique" famous brand "strategy, gradually realize the enterprise growth continued, group management, international market and technology industry of strategic objectives, is committed to build a domestic first-class plate production of high-tech enterprises, eventually developed into a well-known brand and has a core manufacturing capacity of large enterprise groups.





山东远大板业科技有限公司位于山东博兴经济开发区，于2005年建厂，注册资金1亿元，高起点高投入全线引进先进生产设备，强势切入钢板行业，先后建成酸洗板、冷轧板、热镀锌板、彩涂板等十余条生产线，形成了集“酸洗—冷轧—镀锌—彩涂”为一体的规模化产业。



山东运通新材料科技有限公司 120 万吨冷轧薄板项目由中国第一重型机械股份公司总承包建设，设备装备和工艺配置均处于国内冷轧领先行业。产品定位以汽车用板、中高档家电用板、高档建材板为主，填补了山东地区高档冷轧产品的空白。



远大（青岛）钢板有限公司是远大集团在青岛设立的销售分公司，该公司成立于2013年，位于中铁青岛中心大厦，是一家集技术咨询、国内外贸易、售后服务于一体的多元化公司。该公司利用青岛得天独厚的优势，在国内国际业务方面不断深入与开展，公司贸易规模不断得到扩大，同时为公司进一步走出去战略奠定了基础。下一步，公司将陆续在华南、西南地区设立办事处，期使公司业务范围进一步壮大，在市场中稳步前进。



青岛东方板业科技有限公司筹建中的年产40万吨热镀铝合金钢板生产项目



筹建中的在俄罗斯高档冷轧、镀锌、彩涂板项目



董 事 长 致 辞
SPEECH OF PRESIDENT

尊敬的用户、各界朋友：

诚挚感谢长期以来对远大公司的关注、支持和厚爱！

从2005年建厂，公司立足于行业、专注于行业，到今天的以“1420”冷连轧为核心，集“酸洗、连轧、连退、镀锌、彩涂”为一体的集成生产线的落成，远大以促进技术进步为方向，成功地完成了一次自我超越，全面提升了冷轧生产工艺及控制水平。产品实现了由建材领域向家电、汽车、高档包装材料领域的历史性跨越；企业实现了从单一的生产加工贸易企业到集科研技术、制造、贸易、物流为一体的地方大型企业、龙头企业。

“天时、地利、人和”是企业发展的不可缺少的元素。远大的发展得到了政府与社会各界的广泛支持，牵手强企与“中国一重”达成战略合作，可谓天时；远大地处渤海之滨，依托205国道交通枢纽，根植齐鲁文化沃壤，可谓“地利”；远大集合了全国同业优秀人才，企业的成长是远大人辛勤与汗水的结晶，可谓“人和”。

今天，远大集团将面对新挑战，谱写新华章。我们将始终坚持“以人为本、以质求存、恪守诚信、客户至上”的核心价值观，发扬“立德、立业、立信”的企业精神，积极践行“为顾客创造价值、为员工创造机会，为社会创造效益”的企业使命，深入推进“精品名牌”战略，以质量为生命，以发展为动力，创新管理，锐意进取，致力于打造具有核心竞争力的钢板强企，铺就企业科学、健康、快速发展的远大之道。



2005年
公司开始兴建

2006年
第一条镀锌线投产,员工不足百人。

2008年
2号镀锌线、酸洗线、6辊单机架建成并投入运营,员工达到500余人。



2009年
第2条6辊单机架、彩涂线建成投产,员工达到600余人。

2010年3月22日
公司与中国第一重型机械股份公司达成战略合作共同建设120万吨冷轧薄板项目,项目的建设标志着永不满足的远大人在发展的道路上正迈向新的台阶。



2010年12月27日
为规范板材行业秩序,在博兴县人民政府的牵头下,博兴县镀锌板企业标准联盟成立,杨清华董事长当选为联盟会长。

2011年6月
公司与中国铁路物资武汉有限公司合作成立中国铁路物资博兴有限公司并开始运营,该项目占地20公顷,可实现年货物吞吐量1800万吨。



2012年3月
杨清华董事长被授予“滨州市优秀企业家”,同年当选为滨州市人大代表。

2012年8月
120万吨冷轧薄板项目试车成功,公司管理实施名牌战略,优化制度流程,建立以质量为核心的管理体系,为实现公司长远战略发展奠定了坚实的基础。



2013年
公司在青岛成立远大(青岛)钢板有限公司,利用青岛得天独厚的区域优势和人文环境,有针对性的拓展销售市场,尤其是针对国外市场。下一步,公司将陆续在华南、西南、西北等地陆续设立销售分公司或办事处,以实现公司业绩的更快更好发展。

2012年11月18日
公司举行120万吨冷轧薄板项目开业庆典仪式,是远大公司发展路上的一个重要里程碑,它的建设与投产,使公司的产业链结构更加完善,使高新技术、人文环境和区域优势更好的融为一体,为公司更快、更高的发展插上了有力的翅膀,同时也为我县钢板产业发展和转型注入了新的活力,成为我县新的经济增长点。



2013年8月
公司在青岛注册成立青岛东方板业科技有限公司,建设年产40万吨热镀锌合金钢板生产项目,该项目占地300余亩,项目投产后,可实现年销售收入20亿元。项目的建设,在完善公司产业链的同时,为公司产品进军高端板材领域奠定了基础。



2014年2月
俄罗斯阿拉布加工业园区特使安德烈一行到我公司就在俄投资项目进行实地考察,并表示将在项目建设过程中给予大力支持。该项目的建设,为公司产能成功输出找到突破口,加强了公司的对外市场竞争力,持续保持和提升了产品的利润率,为打造国内外高端板材生产企业和精品板材生产基地铺就了成功之路。



山东远大集团公司在利用 MES 系统对产品质量进行实时跟踪的同时,也建立了一套具有科学严谨的质量保证体系和完善的质量检验体系,高素质的各类专业检验人员和性能优良、技术水平先进的各类检测计量仪器,为用户提供了最优良产品的可靠保障。

远大公司始终以“精品名牌”为质量管理理念,贯彻“符合用户要求、符合产品标准、符合工艺规范”的质量方针,先后通过了 ISO9001 国际质量体系认证、ISO14001-2004 环境管理体系认证、GB/T28001-2001 职业健康安全管理体系认证,并荣获镀锌板山东名牌、彩涂板山东名牌、山东省高新技术企业等殊荣,产品质量始终保持行业领先水平。



竞争的关键在品牌,品牌的关键是质量。公司在生产经营上倡导精品意识、精品生产、精品服务,产品畅销国内大江南北,出口到欧洲、美洲、非洲、中东、东南亚等地区,赢得了客户的支持和信赖。与客户共享共赢,是我们最诚挚的追求。

The key of the competition in the brand, brand is the key to quality. Company in the production operation promote quality awareness, quality production, quality services, products sold at home on both sides of the Changjiang River, exported to Europe, the Americas, Africa, the Middle East, Southeast Asia and other regions, has won the support and trust of customers. And customers to share a win-win situation, is our most sincere pursuit.



远大公司设备工艺及产品

THE NEW PROJECT EQUIPMENT TECHNOLOGY AND PRODUCT

一、酸洗机组

PICKING LINE

酸洗机组 PICKING LINE

公司现有3条酸洗机组，设有准备站，采用浅槽紊流式酸洗工艺，配有酸再生站，机组调速电机全部采用交流变频自动控制，年产量120万吨。产品规格：带钢厚度2.0-4.5mm，宽度700-1250mm，主要产品定位冷成型用钢、结构用钢、部分汽车用钢，酸洗卷也可为轧机提供优质原料。

Company's existing three pickling line, is ready to stand, the shallow slot turbulence pickling process, equipped with acid regeneration, motor unit all the AC variable frequency automatic control, the annual output of 1.2 million tons. Product specifications: strip thickness mm 700-1250, width mm 2.0-4.5, the main product positioning cold forming steel, structure steel, some of the car steel, pickling volume can also provide quality raw materials for rolling mill.

酸洗产品 PICKLED PRODUCTS

- 1、表面质量好，无氧化铁皮等杂质，便于焊接、涂油和上漆。
 - 2、尺寸精度高，带钢宽度严格控制，切边质量好，方便后续机组加工。
 - 3、原材料控制严格，带钢性能稳定，表面光洁度高。
- 1、 Good surface quality, no iron oxide and other impurities, convenient welding, coating and painting.
 - 2、 High precision in dimension, the width of the strip cut edge of strict control, good quality, convenient follow-up unit processing.
 - 3、 Strict control of raw materials, the strip has stable performance, high surface smoothness.





二、五连轧机组

FIVE ROLLING MILL

1420 五连轧介绍

1420 OF FIVE CONTINUOUS ROLLING IS INTRODUCED

冷轧工序为下游涂镀、热处理等下游工序提供合格基板，是冷轧带钢生产的核心工序。1420五连轧机组是中国一重与远大合作项目中的核心机组，采用五机架六辊 UCM 轧制技术，吸取国内外多条冷连轧机组技术和工艺专利，实现了机组全自动生产和质量控制，设备配置较高，是山东省最先进的冷连轧机组。

主要工序有开卷、矫直、焊接、带钢对中、五机架六辊 UCM 轧制、分卷、卡罗塞卷曲等环节，并配备双面带钢质量检查线机组。

Cold rolling process for downstream coating, heat treatment and other downstream processes to provide qualified substrate, is the core process of production of cold rolled steel strip. Ambitious 1420 five mill is a heavy and long-term cooperation projects in China the core unit, using the five stand six high UCM rolling technology, to learn at home and abroad a number of tandem cold rolling mill technology and technology patents, the system has fully automated production, quality control, equipment configuration is higher, Shandong province is the most advanced cold rolling mill.

The main process uncoiling, straightening, welding, strip centering, five stand six high rolling of UCM, volume, Carose curl and other links, and equipped with double sided strip quality inspection line.

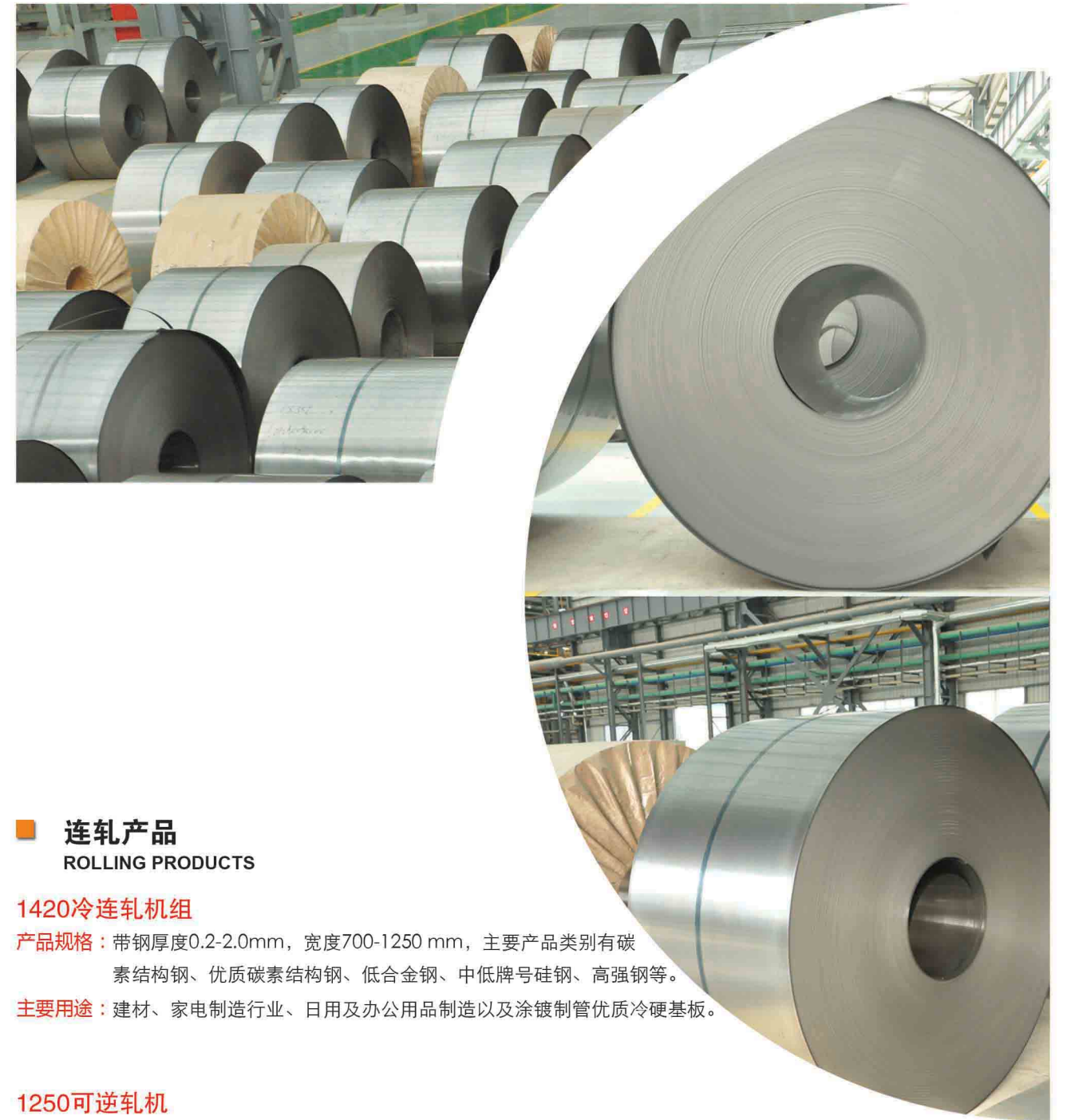


■ NMW型全自动闪光焊机 NMW automatic flash butt welder

连轧机组配置当今世界最先进的三菱 NMW 型全自动闪光焊机，焊机主要有夹持装置、圆盘剪、顶端装置、电极装置、焊缝清理装置、自动对中检测装置、月牙剪、冲孔装置以及附属监控系统等。焊机技术可靠，设备精度高、焊缝机械性能好，可实现焊接过程远程自动化控制，包括对带钢的自动检测和对中、焊缝以及挖边等工序处理。焊机集成配置圆盘剪，剪边精度和时间较传统横剪有较大提高，在 40 秒内即可完成焊接过程。

Mill configuration of the world's most advanced Mitsubishi NMW automatic flash butt welder, welding machine mainly clamping device, disk shear, upsetting device, electrode, weld cleaning device, automatic detection device on scallop shear, punching device, and auxiliary monitoring system. Welding technology and reliable, high precision equipment, weld mechanical properties, welding process can realize remote full automatic control, automatic detection of strip steel in weld and cut edges, and other processes. Welding machine with integrated configuration disc shear, shearing precision and time compared with conventional horizontal shear has bigger rise, in 40 seconds to complete the welding process.





■ **连轧产品**
ROLLING PRODUCTS

1420冷连轧机组

产品规格：带钢厚度0.2-2.0mm，宽度700-1250 mm，主要产品类别有碳素结构钢、优质碳素结构钢、低合金钢、中低牌号硅钢、高强钢等。

主要用途：建材、家电制造行业、日用及办公用品制造以及涂镀制管优质冷硬基板。

1250可逆轧机

产品规格：厚度：0.15 ~ 0.25mm 宽度：700 ~ 1100mm，年产量 15 万吨。主要产品类别有碳素结构钢、优质碳素结构钢、低合金钢、中低牌号硅钢、高强钢等轧硬卷。

主要用途：建材、家电制造行业、以及涂镀制管优质超薄基板，能提供平直度在 12l 以下优质带钢，为下游薄带钢涂镀及使用提供有力保证。



Ambitious 1420 Cold Rolling Mill

Product specifications: thickness of the strip width 0.2-2.0mm, 700-1250 mm, the main product categories are carbon structural steel, carbon structural steel, low alloy steel, high strength steel, low silicon steel.

Main applications: building materials, home appliance manufacturing industry, household and office supplies manufacturing and coated pipe quality chilled substrate.

Ambitious 1250 Reversible Rolling Mill

Product specifications: thickness: 0.15~ 0.25mm width: 700~ 1100mm, 150000 tons of annual output. The main product categories are carbon structural steel, carbon structural steel, low alloy steel, low grade silicon steel, high-strength steel, rolling hard volumes.

Main applications: building materials, home appliance manufacturing industry, as well as the coated pipe quality ultra thin substrate, can provide flatness in the following 12l quality strip, strip coating used for downstream and provide a strong guarantee.

三、连退机组

CONTINUOUS ANNEALING LINE

连退机组

CONTINUOUS ANNEALING LINE

远大新厂 30 万吨的连续式在线退火生产线, 设备主要有双开卷机、双切剪、窄搭接焊机、电解清洗装置、立式活套、立式退火炉、平整机、拉伸弯曲矫直机、双塔式圆盘剪、废边卷球机、静电涂油机、出口剪及双卷取机等, 该机组充分吸取国内外同类机组特点, 采用全辐射立式炉连续退火技术, 配备完整的加热冷却段、炉内张力和温度精确设定, 保证带钢能均匀退火, 实现了从冷轧后钢卷到成品的连续化生产。即核心是通过退火工艺消除冷轧后硬化, 达到所需要钢板性能。

Yuanda 300000 tons continuous online annealing production line, equipment are double roll machine, double cut shear, narrow lap welder, electrolytic cleaning device, vertical loop, vertical annealing furnace, leveler, tension leveler, Twin Towers type disc shear, waste edge roll ball machine, electrostatic oiler, exit shear and double coiler, the unit fully absorb domestic and foreign similar units using the radiation characteristics of vertical furnace continuous annealing technology, equipped with complete heating cooling section, tension and accurate temperature setting, assuring uniform annealing after cold rolling, made from steel to finished products for the continuous production of. The core is eliminated by annealing process of cold hardening, to achieve the required properties of plate.





连退产品
CONTINUOUS ANNEALING PRODUCTS



产品规格: 带钢厚度 0.3-2.0mm, 宽度 700-1250 mm, 主要产品类别有碳素结构钢、优质碳素结构钢、低合金钢、中低牌号硅钢、高强钢等。

主要用途: 冷板可用于化工、染料、油类等包装用桶材料, 用于家电的各种零部件的加工和生产, 摩托的油缸, 汽车的油缸、车门、底座及其它零部件的生产, 农用车的车体、通风管道, 轻型建筑、防静电地板的面板、防盗门面板、大型除尘器内部栅板, 自行车把手, 五金材料, 机械加工等行业。

Product specifications: thickness of the strip width 0.3-2.0mm, 700-1250 mm, the main product categories are carbon structural steel, carbon structural steel, low alloy steel, high strength steel, low silicon steel.

Purpose: the great cold plate can be used for chemical industry, dye, oil and other packaging materials, with a barrel for household appliances of various parts of the processing and production, for motorcycle cylinder, cylinder, car door, chassis and other parts of the production. Agricultural vehicle body, ventilation pipe light construction, anti-static floor panels, door panels, large dust collector inside the grid plate, a bicycle handle, metal materials, machinery processing and other industries.



四、热镀锌机组

HOT DIP GALVANIZING UNIT



20万吨的连续式热镀锌家电板生产线，设置有双开卷机、双切剪、窄搭接焊机、电解清洗装置、立式活套、立式退火炉、锌锅、气刀、光整机、拉伸弯曲矫直机、双钝化辊涂机、静电涂油机、出口剪及卷取机等设备。能实现锌层在线精确控制，装配水平在国内同类机组处于领先水平，保证了镀层有良好的控制精度、出色的涂附性能和焊接性能。退火炉采用全辐射管加热型式，炉型为立式燃气炉，采取先进的炉内清洁技术及精确张力控制技术，最大工艺速度 150m/min，产品定位家电板和高档建材板。

New plant 200000 tons of continuous hot galvanized sheet for home electrical appliances production line, equipped with double roll machine, double cut shear, narrow lap welder, electrolytic cleaning device, vertical loop, vertical annealing furnace, zinc pot, air knife, light machine, tensile bending straightening machine, double passivation coating machine, electrostatic coating oil machine, exit shear and coiling machine. To achieve precise control of zinc layer on line, assembly level in the domestic leading level in the same unit, ensures that the coating has good control precision, excellent coating properties and welding performance. Annealing furnace with radiant tube type heating furnace, vertical gas stove, take advanced furnace cleaning technology and precise tension control technology, the maximum speed 150m/min technology, product positioning sheet for home electrical appliances and building materials plate.





HOT DIP GALVANIZED PRODUCTS

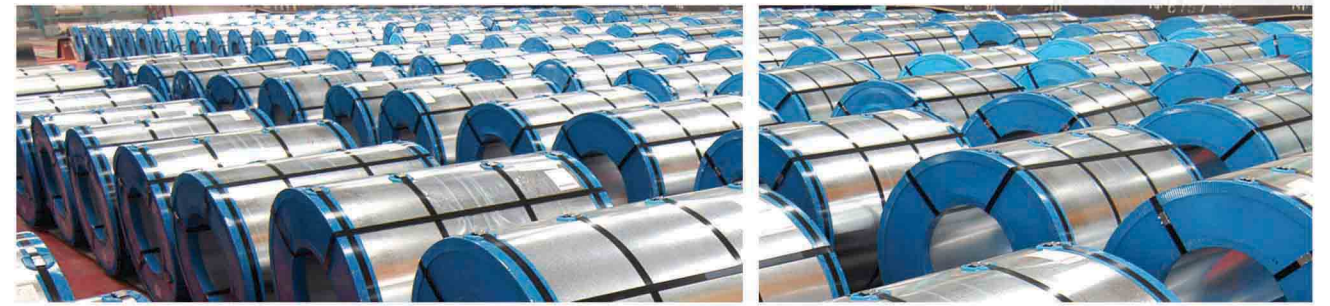
热镀锌产品

■ **产品规格:**

产品厚度0.2-1.5 mm, 宽度800~1250 mm, 可以实现等厚和差度厚, 表面结构有零锌花、小锌花、光整锌花等。表面处理方式有涂油、涂油加钝化、钝化、环保钝化、耐指纹等多种方式。

■ **主要用途:**

镀锌板带钢产品主要应用于家电、建筑、轻工、汽车、农牧渔业、机械加工等行业。建筑行业主要用于制造防腐的工业及民用建筑屋面板、屋顶格栅等; 轻工行业用其制造家电外壳、内壳、民用烟囱、厨房用具等, 汽车行业主要用于制造轿车、农用车的耐腐蚀部件、内板等; 农牧渔业主要用做粮食储运、肉类及水产品的冷冻加工用具、五金配件加工等。



热镀锌产品

HOT DIP GALVANIZED PRODUCTS

■ **Product specifications:**

The thickness of the product 0.2-1.5 mm, width 800~1250 mm, can achieve equal thickness and differential plating thickness, surface structure having zero zinc flower, Small zinc flower, finishing zinc flower. Surface treatments are oil, oil plus passivation, passivation, environmental protection passivating, fingerprint resistant etc.

■ **Main uses:**

Galvanized sheet steel products mainly used in home appliances, light industry, construction, automotive, agricultural, machinery processing and other industries. The construction industry is mainly used in the manufacture of anti corrosion of industrial and civil construction roofing, roof grate; light industry for the manufacture of household appliances shell, the inner shell, a civil chimney, kitchen appliances, automotive industry are mainly used in the manufacture of car, agricultural car corrosion parts, inner panel; farming herd fishery, mainly used for food storage and transportation meat and aquatic products processing frozen utensils; hardware accessories processing.



五、彩涂机组

CONTINUOUS ANNEALING LINE

彩涂机组生产能力 15 万吨。全线关键的电控设备和仪表均采用西门子系列产品，确保电气及仪表控制的准确性；配置活套和缝合机，保证工艺段的连续运行；配置 2 台精涂机，1 # 精涂机为正面单涂头，保证在线快速更换面漆颜色；工艺段设置焚烧炉，溶剂处理量为 300kg/h，已达到国外生产线水平，完全满足节能和环保的要求。

Color coating unit production capacity of 150000 tons. All key electronic control equipment and instrument adopts Siemens products, ensure that electrical and instrumentation control accuracy; configuration looper and stitching machine, ensure the process period of continuous operation; allocation of 2 fine coating machine, 1 precision coating machine for front single coating head, ensure online rapid replacement of face paint color; process settings incinerator, solvent amount is 300kg/h, abroad has reached the level of production lines, fully meet the demand of energy saving and environment protection.



彩涂产品

COLOR COATED PRODUCTS



产品规格:

0.2 ~ 1.2×600 ~ 1250, 采用二涂二烤生产工艺, 技术水平达国内先进水平。涂层系列齐全, 包括 PE、SMP、PVDF、HDP, 能满足各种用户的涂层及色彩需要。

主要用途:

彩涂板具有外表美观、色彩艳丽、强度高、耐腐蚀性好、加工成型方便等优点, 广泛应用于建筑业、家电、装潢等领域, 如: 现代庭院设计、大型工业厂房、现代化大型机场、大型体育馆、预制隔热夹心板等。随着轻工业、交通运输及造船业的发展, 彩涂板使用领域已从建筑材料扩展到汽车制造、船舶内部装饰、家用电器、家具、集装箱、炊具等多方面, 并已成为取代喷涂钢板的新材料。

Product specifications:

In 0.2~ 1.2× 600 ~1250,the two Tu two grilled production technology, technical level of domestic advanced level. Coating series complete, including PE, SMP, PVDF, HDP, can meet a variety of user needs and color coating.

Main uses:

Great color coated sheet has the appearance, bright color, high strength, good corrosion resistance, easy processing and other advantages, widely used in the construction industry, electrical appliances, decoration and other fields, such as: modern garden design, large industrial workshop, modern large airport, large gymnasium, prefabricating heat insulation sandwich board. With the development of light industry, transportation and development of shipbuilding industry, the application of color coated sheet extends from building materials to automobile manufacturing, ship interior decoration, household appliances, furniture, containers, utensils and other aspects, and has become a new material to replace steel spray.



展望未来

SUNRUI INTRODUCTION ■

精品板材

竞争的关键在品牌,品牌的关键是质量
实施精品名牌战略是公司在市场竞争中脱颖而出的法宝
公司不仅在生产经营上倡导精品意识、精品生产
精品服务,在所从事的每一项工作上
也要具有强烈的精品意识和精品标准

卓越企业

把公司建设成产品质量好、技术含量高
盈利能力强的钢板企业,是公司志存高远的追求
公司要努力成为学习型企业,不断提升管理水平
实现一流管理;不断提升技术水平,打造钢板精品
实现一流效益,持续地追求卓越


远大集团
BROAD GROUP

立德 立业 立信
IMMORTAL FOUNDING SINCERITY